



## 畑作業で就労への初めの一步！

「のげ青」にある畑を使って、ハーブや野菜・果物などを育てます。収穫した作物は地域の方に無料配布したり、みんなで調理したりします。のげ青縁日などのイベントでは、収穫物を使った飲食ブースを出店することもあります。また、「いけせい」への移行プログラムとして週に1回「のげまるしえ（売店販売）」を実施しています。

### 【概要】

参加対象者：就労意欲のある義務教育修了者から39歳までの若者。  
世田谷区在住・在学・在勤の若者が優先。  
活動日時：毎週木曜日 10:00～12:00（2時間）  
活動期間：最短2か月から（最長1年まで延長可）。休止制度もあり。  
活動協力費：1日につき500円支給。（見学・体験期間を除く）  
備考：池之上青少年交流センターの活動への移行を目的とした売店販売「のげまるしえ」は畑プログラムと並行して参加可。詳細はHPをご確認ください。



## 駄菓子販売を通じて就労する楽しさを体験！

レジの使い方や、ロールプレイを中心とした接客コミュニケーションを研修で学んだあと、「いけせい」を利用する子どもや若者、地域の方々に駄菓子やおやつなどを販売する「売店の運営」を行います。また、仕入れや在庫管理、販売促進のためのグループ活動も実施します。

### 【概要】

参加対象者：就労意欲のある義務教育修了者から39歳までの若者。  
世田谷区在住・在学・在勤の若者が優先。  
活動日時：水・金・土・日のいずれか週1回、曜日を固定して活動。  
15:30～19:30（4時間）  
活動期間：研修修了後、最長6か月まで活動可能。  
活動協力費：1日につき2,000円支給。（研修期間は1日につき500円支給）  
備考：活動前に売店のオペレーション、商品・衛生・収支管理などを学ぶ研修を行います。詳細はHPをご確認ください。



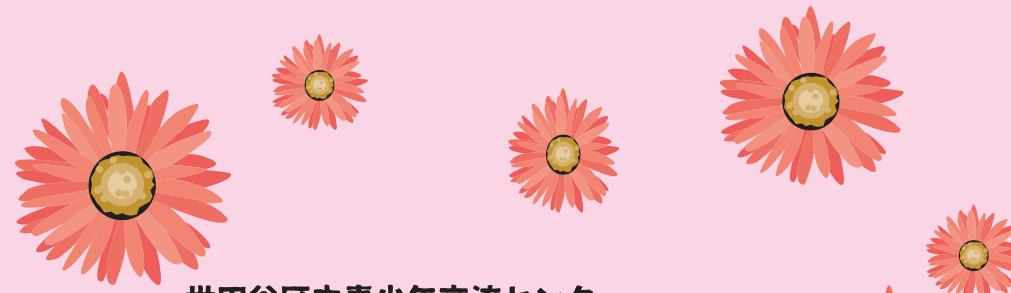


## 実際の就労を想定したカフェ勤務

カフェ業務に必要な衛生管理、エスプレッソマシンの使用方法、食事やデザート調理方法、レジの使い方などの研修修了後、スタッフといっしょにカフェで勤務します。また、畑で収穫した野菜で副菜を作ったり、季節限定のメニューを試作したりするグループでの活動も行っています。

### 【概要】

- 参加対象者：就労意欲のある義務教育修了者から39歳までの若者。  
世田谷区在住・在学・在勤の若者が優先。
- 活動日時：週1回曜日を固定して活動（木曜日を除く）。  
16:00～20:30（4時間半／個々の事情により調整します。）
- 活動期間：研修修了後、最長6か月まで活動可能。
- 賃金等：雇用契約を結び、規定により賃金と交通費を支給。  
研修期間は1日につき500円の活動協力費を支給。
- 備考：グループ活動は毎月第3木曜日9:30～12:30を予定。詳細はHPをご確認ください。



世田谷区立青少年交流センター  
就労体験・就労支援プログラム

# ピーワーク P-work

P-work という事業名には、  
Practice（練習）と Pre（準備活動）の  
意味を込めています。

それぞれの  
ニーズに応じて  
プログラムを提案

ホップ  
野毛

ステップ  
池之上

ジャンプ  
希望丘

体験活動から  
就労へ

