



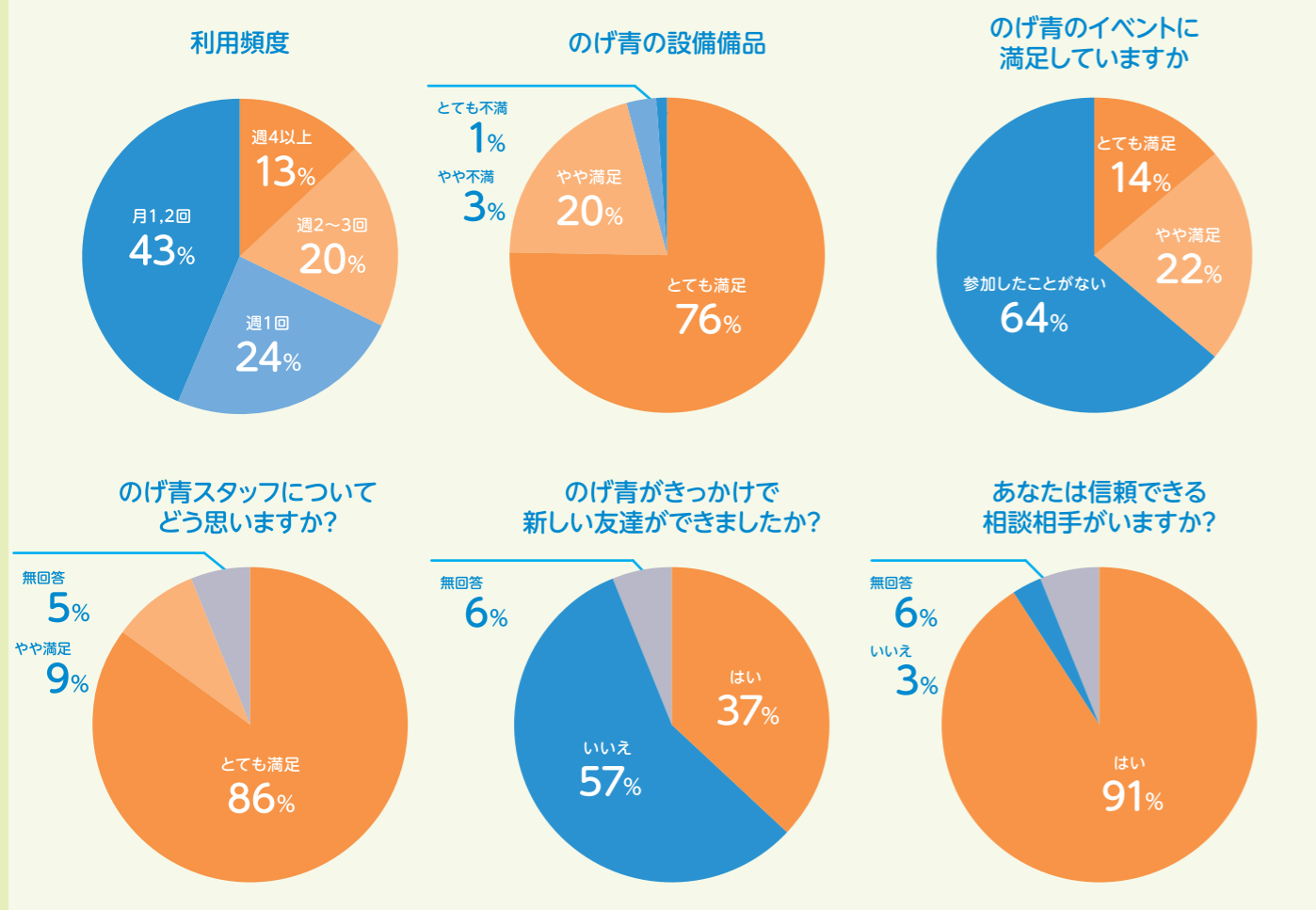
のげ青の日常を
地域へ伝える

のげ青座談会

普段からのげ青を利用する若者たちで座談会を開きました！活発に意見交換されたものの中からいくつかをご紹介します！



2022年度利用者アンケート



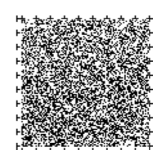
今年度は、新型コロナウイルスの規制緩和に合わせて、より自由でのげ青らしいイベントやプログラムを実施することができました。特に飲食関係のプログラムは人気で、若者と一緒に考えて楽しむプログラム「フオーラム」や水曜夜に実施している「ホットな食卓」、就労支援プログラムの「P・W・O・R・K（畑プログラム）」等、多くの若者がのげ青のプログラムを楽しんでいました。

新プログラムでは若者と自由に語り合う「カタライ亭」や若者が中心となり活動する若者運営委員会「のげやん」がスタートし、若者の過ごし方や活動の幅が広がりました。

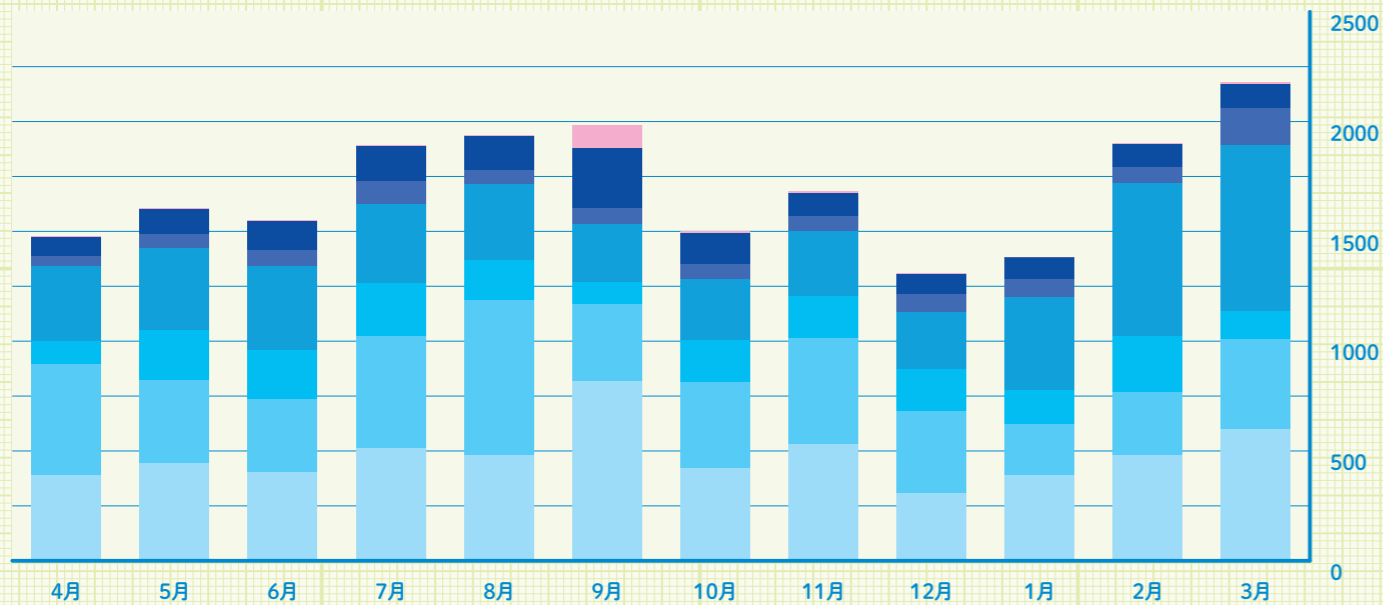
のげ青の「大イベント」の「げ青縁日」、そして「のげ青フェスティバル」には多くの地域の方々や若者が来館しました。お笑いや音楽といったパフォーマンス、遊び・クラフト・飲食といった個性豊かなブースなど、若者と一緒に作り上げたイベントを様々な年代の方に楽しんでいただきました。

この特別号では「NOGESEI DATA 2022」図表で見る「のげ青」、「のげ青座談会」、「利用者アンケート」の3つに分けて紹介します。

2022年度を
ふりかえって

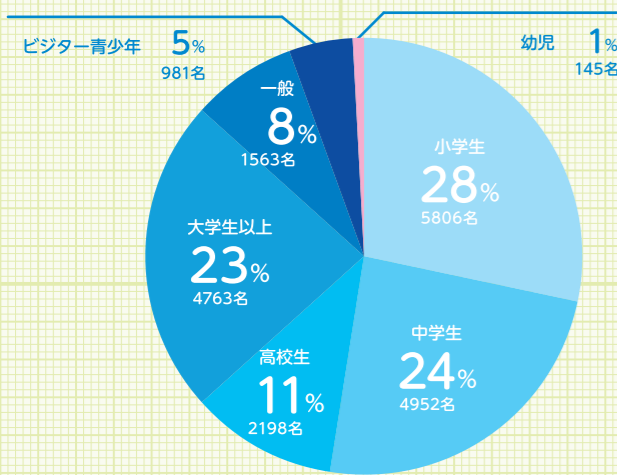


月別延べ利用者数の推移



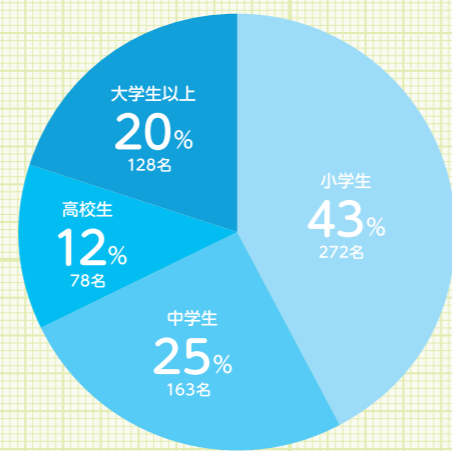
利用者の年齢区分

※延べ利用者数

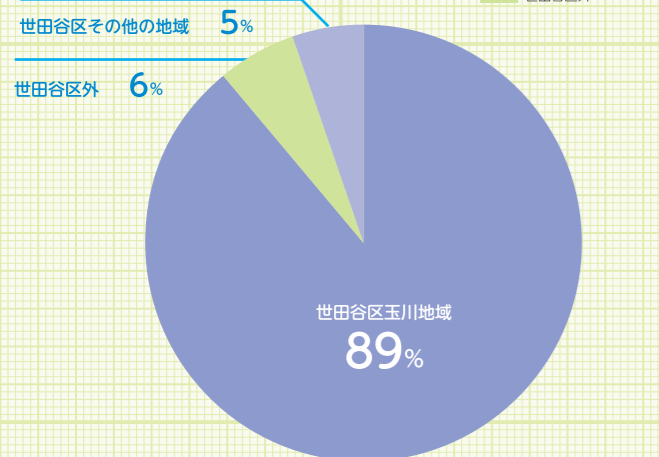


利用登録者数の内訳

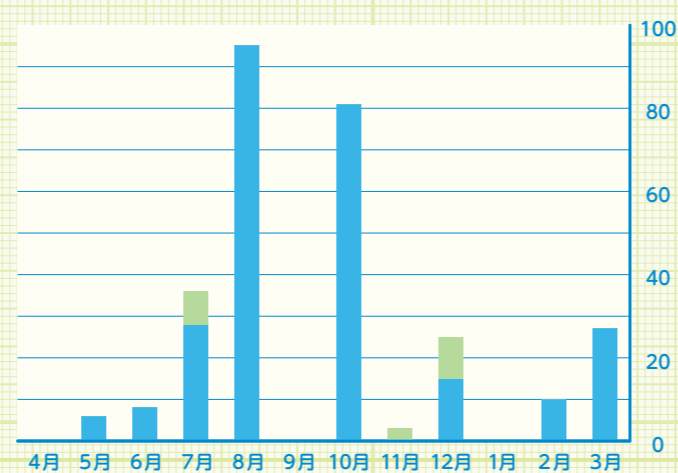
※2022年度新規登録者



利用登録者の地域分布



宿泊利用実績



学校別登録者数 (2022年度)

区分	学校名	人数
小学校	玉川小学校	124人
	玉堤小学校	81人
	尾山台小学校	33人
	中町小学校	5人
	その他	29人
	中学校	玉川中学校
尾山台中学校	49人	
瀬田中学校	5人	
区外	26人	
その他	21人	
高等学校	駒場学園高校	5人
区外	33人	
その他	40人	
大学	多摩美術大学	43人
専門学校	東京都市大学	13人
社会人	社会人	41人
社会人	その他	31人

若者の主体的な活動 (抜粋)

※若者「やってみよう」からはじまったプログラム

名称	開催月	参加人数
月一会議 (12回)	通年	97人
ホッとな食卓 (50回)	通年	447人
のげやん (13回)	通年	60人
野毛青体育祭	5月	14人
気配切り	6月	11人
卓球大会	7月・8月	15人
のげ青宿泊	7月・12月	14人
ボドゲ大会 ~ベジダブルカードゲーム~	8月	9人
のげ青Recital	9月	6人
Tea&Bread	10月	6人
ライツインファーム作品作り	11月	20人
大掃除プログラム	12月	12人
もちもち会 (お餅を調理して食べる)	1月	10人
推しのMV鑑賞会	2月	8人
お花見お菓子会	3月	6人

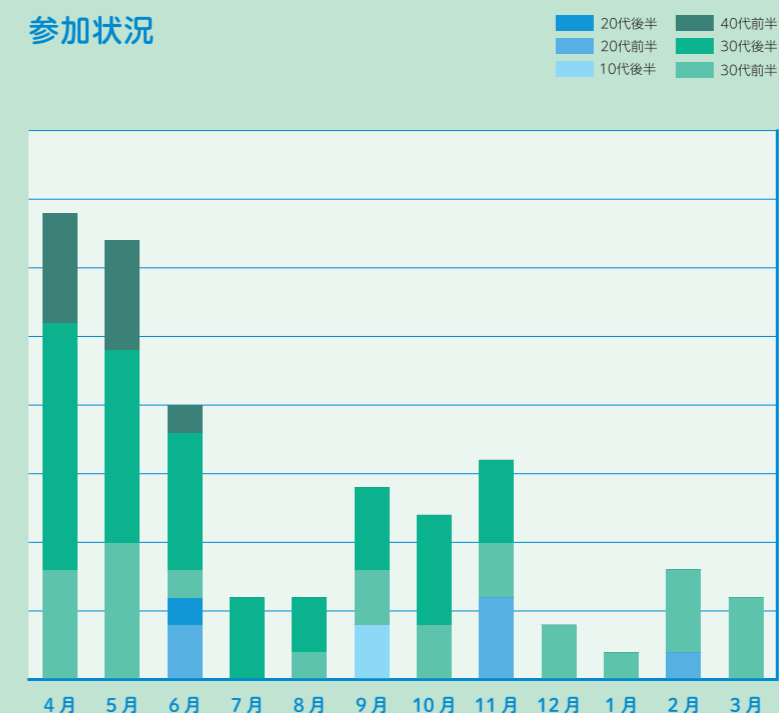
のげ青プログラム&歳時記 (抜粋)

※のげ青が若者向けに行なったプログラム

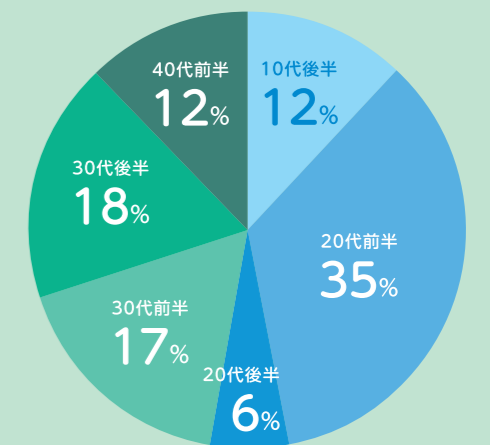
名称	開催月	参加人数
ふらっとカレッジ	通年	65人
カタライ亭	通年	73人
P-work	通年	87人
のげ青歳時記	通年	153人

若者の福祉的な就労プログラム事業の統計

参加状況



参加者の内訳



参加者の就業率

41%